

СЗ МТУ ВТ ФАВТ

Дата 11.06.2015 № СЗПЗ-423

1

Утверждаю  
Старший авиационный начальник  
посадочной площадки  
ЛЕНИНГРАД



В.И. Гвинтовкин

18 февраля 2015г.

**АЭРОНАВИГАЦИОННЫЙ ПАСПОРТ  
ПОСАДОЧНОЙ ПЛОЩАДКИ  
«ЛЕНИНГРАД»**

Санкт-Петербург  
2015 г.

С. 2174 Б. 4081



ЛИСТ СОГЛАСОВАНИЯ  
к АНППП «ЛЕНИНГРАД»

СОГЛАСОВАНО:

<p>Начальник Санкт-Петербургского ЗЦ ЕС ОрВД</p> <p> Д.В. Исаев</p> <p>« 08 » _____ 2015 г.</p> 	<p>Начальник Санкт-Петербургского РЦ ЕС ОрВД</p> <p> А.М. Минаков</p> <p>« 01 » _____ 06 _____ 2015 г.</p> <p>М.П. Для документов</p> 
<p><i>Зам.</i> Начальник АКДП Санкт-Петербургского центра ОВД</p> <p> И.И. Хисамиев</p> <p>« 29 » _____ мая _____ 2015 г.</p> <p>М.П. Для документов</p> 	<p>Генеральный директор ООО «Воздушные Ворота Северной Столицы»</p> <p> С.В. Эмдин</p> <p>« 05 » _____ 2015 г.</p> <p>М.П. ПУЛКОВО</p> 



2  
**СОДЕРЖАНИЕ**

Лист согласования.	0-1
Регистрация поправок аэронавигационного паспорта посадочной площадки.	0-2
Контрольный лист	0-3
1. Географические и административные данные посадочной площадки.	1-1
2. Время работы служб и средств по обслуживанию на посадочной площадке.	1-2
3. Данные по перронам.	1-3
4. Данные по рулежным дорожкам (РД).	1-4
5. Данные по местам стоянок воздушных судов посадочной площадки.	1-5
6. Данные по местам проверок высотомеров посадочной площадки.	1-6
7. Данные по препятствиям посадочной площадки радиусом 5 км с центром в контрольной точке посадочной площадки	1-7
8. Минимумы посадочной площадки	1-8
9. Физические характеристики посадочной площадки.	1-9
10. Огни приближения и огни ВПП посадочной площадки.	1-10
11. Организация выполнения полетов на посадочной площадке.	1-11
12. Запретные зоны, зоны ограничения полетов, постоянные опасные зоны, специальные зоны.	1-12
13. Данные средств связи на посадочной площадке	1-13
14. Радионавигационные средства и средства посадки посадочной площадки.	1-14
15. Перечень карт (схем) посадочной площадки.	1-15
16. Перечень доказательной документации	1-16
<b>Приложения</b>	<b>2</b>
Карта посадочной площадки.	2 – 1
Карта наземного движения (огни и знаки руления).	2 – 2
Карта препятствий в R=5 км от контрольной точки посадочной площадки.	2 – 3
Карта препятствий в R=5 км от контрольной точки посадочной площадки.	2 – 3.1
Карта маршрутов прибытия и захода на посадку по ПВП.	2 – 4
Карта маршрутов вылета по ПВП.	2 – 5
Карта захода на посадку по приборам.	2 – 6
Схема концентрации и перелета птиц в окрестностях посадочной площадки.	2 – 7
Схема расположения радиотехнического и метеорологического оборудования.	2 – 8
Схема продольного профиля оси ВПП посадочной площадки.	2 – 9
Схема выполнения маневра для внеочередного захода на посадку или ухода на запасной аэродром.	2 – 10
Справочная информация	3 - 1
Регистрация сверок (проверок АНППП).	



## ЛИСТ СОГЛАСОВАНИЯ

Ф.И.О. лица, ответственного за ведение паспорта посадочной площадки «ЛЕНИНГРАД»	Королев Алексей Владимирович	
Занимаемая должность (служба) ответственного лица.	И.О. Директора по производству	
Приказ (распоряжение) о назначении ответственного лица.	Приказ № 7 от 18.02.2015	
Наименование службы	Подпись/дата	Расшифровка подписи
-	-	-
-	-	-





[illegible]



## КОНТРОЛЬНЫЙ ЛИСТ

Лист		Дата	
1. Титульный лист.		✓	18 февраля 2015 г.
2. Содержание		✓	18 февраля 2015 г.
0 - 1 Лист согласований.		✓	18 февраля 2015 г.
0 - 2 Регистрация поправок в АНППП.		✓	18 февраля 2015 г.
0 - 3 Контрольный лист		✓	18 февраля 2015 г.
Лист	Дата	Лист	Дата
1-1	✓ 18 февраля 2015 г.	2.1	✓ 18 февраля 2015 г.
1-1.1	✓ 18 февраля 2015 г.	2-1	✓ 18 февраля 2015 г.
1-2	✓ 18 февраля 2015 г.	2-2	✓ 18 февраля 2015 г.
1-3	✓ 18 февраля 2015 г.	2-3	✓ 18 февраля 2015 г.
1-4	✓ 18 февраля 2015 г.	2-3.1	✓ 18 февраля 2015 г.
1-5	✓ 18 февраля 2015 г.	2-4	✓ 18 февраля 2015 г.
1-6	✓ 18 февраля 2015 г.	2-5	✓ 18 февраля 2015 г.
1-7	✓ 18 февраля 2015 г.	2-6	✓ 18 февраля 2015 г.
1-7.1	✓ 18 февраля 2015 г.	2-7	✓ 18 февраля 2015 г.
1-7.2	✓ 18 февраля 2015 г.	2-8	✓ 18 февраля 2015 г.
1-7.3	✓ 18 февраля 2015 г.	2-9	✓ 18 февраля 2015 г.
1-7.4	✓ 18 февраля 2015 г.	2-10	✓ 18 февраля 2015 г.
1-7.5	✓ 18 февраля 2015 г.	3 - 1	✓ 18 февраля 2015 г.
1-7.6	✓ 18 февраля 2015 г.		
1-7.7	✓ 18 февраля 2015 г.		
1-8	✓ 18 февраля 2015 г.		
1-9	✓ 18 февраля 2015 г.		
1-10	✓ 18 февраля 2015 г.		
1-11	✓ 18 февраля 2015 г.		
1-11.1	✓ 18 февраля 2015 г.		
1-12	✓ 18 февраля 2015 г.		
1-13	✓ 18 февраля 2015 г.		
1-14	✓ 18 февраля 2015 г.		
1-15	✓ 18 февраля 2015 г.		
1-16	✓ 18 февраля 2015 г.		
Лист		Дата	
Регистрация сверок (проверок АНППП) ✓		18 февраля 2015 г.	
В настоящем экземпляре сброшюровано 44 (сорок четыре) листа.			



# **1. ГЕОГРАФИЧЕСКИЕ И АДМИНИСТРАТИВНЫЕ ДАННЫЕ ПОСАДОЧНОЙ ПЛОЩАДКИ «ЛЕНИНГРАД»**

№ п.п.	Наименования аэронавигационных данных (АНД)	Значение элемента АНД	Доказательная документация
1	2	3	4
1.1	Указатель (индекс) местоположения посадочной площадки	-	-
1.2	Название	«ЛЕНИНГРАД»	-
1.3	Наименование собственника посадочной площадки	Общество с ограниченной ответственностью «Авиа Групп Норд»	-
1.4	Юридический адрес собственника посадочной площадки.	196210 г. Санкт-Петербург, ул. Стартовая д. 17 литер А	-
1.5	Номер телефона собственника посадочной площадки	8(812) 324-30-20, 89213913297 (Производственно-диспетчерская служба)	-
1.5.1	Номер телефона старшего авиационного начальника посадочной площадки	8(812) 677-76-40	-
1.6	Номер факса собственника посадочной площадки	8(812) 324-30-44 (Производственно-диспетчерская служба)	-
1.7	Е-mail собственника посадочной площадки	<a href="mailto:info@ag-nord.ru">info@ag-nord.ru</a> (офис) <a href="mailto:ops@ag-nord.ru">ops@ag-nord.ru</a> (Производственно-диспетчерская служба)	-
1.8	SITA собственника посадочной площадки	LEDAGXH	-
1.9	AFTN собственника посадочной площадки	УЛЛЛНРДЬ/ULLLNRDX	
1.10	Полное название ближайшего к посадочной площадке крупного населенного пункта	г. Санкт-Петербург	(8)
1.11	Направление и расстояние от центра города или населенного пункта	15 км южнее от центра г. Санкт-Петербург	(8)
1.12	Координаты местоположения контрольной точки посадочной площадки (широта, долгота в градусах, минутах и секундах)	594826с 0301750в	(1)
1.13	Система координат	ПЗ – 90.02	(1)
1.14	Вид покрытия ВПП посадочной площадки	Железобетонные плиты ПАГ 14	(2)
1.15	Превышение (абсолютная	17 м	(1)



	высота) контрольной точки посадочной площадки (м)		
1.16	Магнитное склонение посадочной площадки (в градусах)	+10	(1)
1.17	Ограничения на посадку на ВПП	16 т	(2)
1.18	Подразделения, базирующиеся на посадочной площадке	нет	-





## 2. ВРЕМЯ РАБОТЫ СЛУЖБ И СРЕДСТВ ПО ОБСЛУЖИВАНИЮ ПОСАДОЧНОЙ ПЛОЩАДКИ «ЛЕНИНГРАД»

№ п.п.	Наименования аэронавигационных данных (АНД)	Значение элемента АНД	Доказательная документация
1	2	3	4
2.1	Администрация посадочной площадки	Круглосуточно	-
2.2	Посадочная площадка	По запросу	-
2.3	Таможня и иммиграционная служба. (Центр Деловой Авиации ООО «Авиа Групп Норд»)	Круглосуточно	(10)
2.4	Медицинская и санитарная служба	Круглосуточно	(11)
2.5	Бюро САИ по проведению инструктажа	Круглосуточно	(11)
2.6	Бюро информации ОВД	Круглосуточно	(11)
2.7	Метеорологическое бюро по проведению Инструктажа	Круглосуточно	(12)
2.8	Служба воздушного движения (ОВД)	Круглосуточно	(9)
2.9	Служба заправки топливом	Круглосуточно	(13)
2.10	Служба оформления и обработки	Круглосуточно	(11)
2.11	Служба обеспечения безопасности	Круглосуточно	(11)
2.12	Служба противообледенительной обработки	Круглосуточно	(11)
2.13	Служба поискового и аварийно-спасательного обеспечения полетов	Круглосуточно	(11)
2.14	Служба обеспечения бортовым питанием	Круглосуточно	(14)
2.15	Медицинская служба	Круглосуточно	(11)
2.16	Аэродромная служба	Круглосуточно	(11)



### 3. ДАННЫЕ ПО ПЕРРОНАМ ПОСАДОЧНОЙ ПЛОЩАДКИ «ЛЕНИНГРАД»

№ п.п.	Наименования аэронавигационных данных (АНД)	Значение элемента АНД	Доказательная документация
Перроны на посадочной площадке отсутствуют.			
1	2	3	4
3.1	Наименование перрона	-	
3.1.1	Тип покрытия перрона	-	
3.1.2	Прочность покрытия перрона (PCN) <sup>1)</sup>	-	
3.1.3	Обозначение точки границы перрона	-	
3.1.4	Координаты точки границы перрона (широта, долгота в градусах, минутах, секундах)	-	

<sup>1)</sup> PCN – классификационное число покрытия.



**4. ДАННЫЕ ПО РУЛЕЖНЫМ ДОРОЖКАМ (РД)  
ПОСАДОЧНОЙ ПЛОЩАДКИ «ЛЕНИНГРАД»**

<b>№ п.п.</b>	<b>Наименования аэронавигационных данных (АНД)</b>	<b>Значение элемента АНД</b>	<b>Доказательная документация</b>
<b>Рулежные дорожки на посадочной площадке отсутствуют.</b>			
<b>1</b>	<b>2</b>	<b>3</b>	<b>4</b>
4.1	<b>РД:</b>	-	-
4.1.1	Обозначение РД	-	-
4.1.2	Тип покрытия РД	-	-
4.1.3	Прочность покрытия РД (PCN)	-	-
4.1.4	Протяженность РД (м)	-	-
4.1.5	Ширина РД (м)	-	-
4.1.6	Маркировка РД	-	-
4.1.7	Истинный пеленг (азимут) РД (в градусах и сотых долях градуса)	-	-
4.1.8	Магнитный пеленг (азимут) РД (в градусах и сотых долях градуса)	-	-
4.2	<b>РД:</b>	-	-
...	...	-	-



**5. ДАННЫЕ ПО МЕСТАМ СТОЯНОК ВОЗДУШНЫХ СУДОВ  
ПОСАДОЧНОЙ ПЛОЩАДКИ «ЛЕНИНГРАД»**

№ п.п.	Наименования аэронавигационных данных (АНД)	Значение элемента АНД	Доказательная документация
<b>Стоянки ВС на посадочной площадке отсутствуют. Для стоянки используется зона приземления и отрыва (TLOF) посадочной площадки.</b>			
1	2	3	4
5.1	Обозначение	Н	-
5.1.1	Координаты местоположения точки установки переднего колеса (широта, долгота в градусах, минутах, секундах)	594826с 0301750в	(1)
5.1.2	Прочность покрытия (PCN)	PCN 15/R/B/X/T	(2)
5.1.3	Тип покрытия	Железобетонные плиты ПАГ 14	(2)





**6. ДАННЫЕ ПО МЕСТАМ ПРОВЕРКИ ВЫСОТОМЕРОВ  
ПОСАДОЧНОЙ ПЛОЩАДКИ «ЛЕНИНГРАД»**

<b>№ п.п.</b>	<b>Наименования аэронавигационных данных (АНД)</b>	<b>Значение элемента АНД</b>	<b>Доказательная документация</b>
<b>Специальные места для проверок высотомеров на посадочной площадке отсутствуют. Для проверки высотомеров используется зона приземления и отрыва (TLOF)</b>			
<b>1</b>	<b>2</b>	<b>3</b>	<b>4</b>
6.1	Местоположение	TLOF	
6.2	Превышение (абсолютная высота) (м)	17	(1)
6.3	Геодезическая высота <sup>1)</sup> (м)	34	(1)

<sup>1)</sup> Геодезическая высота – высота, измеренная относительно поверхности эллипсоида.



**7. ДАННЫЕ ПО ПРЕПЯТСТВИЯМ ПОСАДОЧНОЙ ПЛОЩАДКИ  
В РАДИУСЕ 5 КМ С ЦЕНТРОМ В КОНТРОЛЬНОЙ ТОЧКЕ  
ПОСАДОЧНОЙ ПЛОЩАДКИ «ЛЕНИНГРАД»**

Идентификатор (№ п.п.) препятствия	Наименование препятствия	Широта препятствия  (в градусах, минутах, секундах)	Долгота препятствия  (в градусах, минутах, секундах)	Превышение (абсолютная высота)  (м)	Геодезическая высота  (м)	Вид / цвет маркировки	Доказательная документация
1	2	3	4	5	6	7	8
<b>7.1 Препятствия в радиусе 5 км от КТА посадочной площадки</b>							
200001 <sup>1)</sup>	Ангар т.1	594824с	0301747в	24	41	Нет	(1)
200002	Ангар т.2	594825с	0301747в	24	41	Нет	
200003	Смотровая будка	594824с	0301738в	26	43	Нет	
200004	Наблюд. вышка охраны	594826с	0301726в	27	44	Нет	
200005	Фонарь	594824с	0301738в	25	42	Нет	
200006	Фонарь	594824с	0301737в	26	43	Нет	
200007	Ангар т.1	594830с	0301726в	31	48	Нет	
200008	Ангар т.2	594829с	0301731в	31	48	Нет	
200009	Ангар т.3	594830с	0301731в	31	48	Нет	
200010	Ангар т.1	594831с	0301734в	30	47	Нет	
200011	Ангар т.2	594831с	0301735в	30	47	Нет	
200012	Группа деревьев	594830с	0301731в	36	53	Нет	
200013	Дерево	594829с	0301731в	31	48	Нет	
200014	Полоса деревьев т.1	594832с	0301738в	34	51	Нет	
200015	Полоса деревьев т.2	594832с	0301739в	32	49	Нет	
200016	Группа деревьев	594836с	0301735в	37	54	Нет	
200017	Мачта связи на здании	594842с	0301727в	45	63	Нет	
200018	Группа складов (ангаров) т.1	594833с	0301732в	24	41	Нет	
200019	Группа складов (ангаров) т.2	594832с	0301736в	24	41	Нет	
200020	Группа складов (ангаров) т.3	594833с	0301736в	24	41	Нет	
200021	Группа деревьев т.1	594837с	0301738в	35	52	Нет	
200022	Группа деревьев т.2	594836с	0301740в	36	53	Нет	
200023	Конёк здания	594835с	0301743в	25	42	Нет	
200024	Группа деревьев	594844с	0301743в	40	57	Нет	
200025	Полоса деревьев т.1	594842с	0301746в	43	60	Нет	
200026	Полоса деревьев т.2	594841с	0301748в	44	61	Нет	
200027	Мачта освещения	594835с	0301749в	34	51	Нет	
200028	Группа деревьев т.1	594835с	0301751в	41	58	Нет	
200029	Группа деревьев т.2	594835с	0301752в	42	59	Нет	
200030	Группа деревьев	594833с	0301753в	34	51	Нет	
200031	Полоса деревьев т.1	594833с	0301756в	34	51	Нет	
200032	Полоса деревьев т.2	594833с	0301758в	35	52	Нет	(1)
200033	Группа деревьев т.1	594832с	0301757в	33	50	Нет	
200034	Группа деревьев т.2	594832с	0301759в	36	53	Нет	
200035	Группа деревьев т.3	594831с	0301759в	36	53	Нет	
200036	Группа деревьев	594830с	0301759в	33	50	Нет	
200037	Здание (конёк) т.1	594831с	0301758в	26	43	Нет	
200038	Здание (конёк) т.2	594830с	0301759в	26	43	Нет	
200039	Здание т.1	594830с	0301802в	26	43	Нет	
200040	Здание т.2	594831с	0301801в	26	43	Нет	
200041	Ангар т.1	594830с	0301803в	30	47	Нет	



200042	Ангар т.2	594829с	0301805в	30	47	Нет	
200043	Здание т.1	594831с	0301808в	36	53	Нет	
200044	Здание т.2	594830с	0301807в	36	53	Нет	
200045	Здание т.3	594829с	0301813в	36	53	Нет	
200046	Здание АТБ т.1	594826с	0301812в	36	53	Нет	
200047	Здание АТБ т.2	594825с	0301811в	36	53	Нет	
200048	Здание АТБ т.3	594824с	0301816в	36	53	Нет	
200049	Здание т.1	594825с	0301841в	72	89	Нет	
200050	Здание т.2	594823с	0301838в	69	86	Нет	
200051	Здание т.3	594822с	0301839в	69	86	Нет	
200052	Здание т.4	594821с	0301842в	69	86	Нет	
200053	Здание т.5	594820с	0301843в	69	86	Нет	
200054	Здание т.6	594820с	0301847в	69	86	Нет	
200055	Группа деревьев	594829с	0301826в	41	58	Нет	
200056	Мачта освещения	594826с	0301804в	43	60	Нет	
200057	Мачта освещения	594821с	0301754в	33	51	Нет	
200058	Мачта освещения	594818с	0301750в	35	52	Нет	
200059	Мачта освещения	594754с	0301745в	51	68	Нет	
200060	Мачта освещения	594755с	0301738в	51	68	Нет	
200061	Мачта освещения	594751с	0301731в	52	69	Нет	
200062	Мачта освещения	594756с	0301731в	50	67	Нет	
200063	Мачта освещения	594757с	0301723в	50	67	Нет	
200064	Мачта освещения	594748с	0301704в	43	60	Нет	
200065	Мачта освещения	594749с	0301704в	43	60	Нет	
200066	Мачта освещения	594748с	0301700в	43	60	Нет	
200067	Мачта освещения	594751с	0301703в	43	60	Нет	
200068	Мачта освещения	594752с	0301702в	42	59	Нет	
200069	Мачта освещения	594750с	0301657в	43	60	Нет	
200070	Мачта освещения	594754с	0301701в	42	59	Нет	
200071	Мачта освещения	594751с	0301656в	43	60	Нет	
200072	Мачта освещения	594755с	0301700в	42	59	Нет	
200073	Мачта освещения	594751с	0301651в	42	59	Нет	
200074	Мачта освещения	594755с	0301653в	42	59	Нет	
200075	Мачта освещения	594752с	0301649в	42	59	Нет	
200076	Мачта освещения	594754с	0301647в	42	59	Нет	
200077	Мачта освещения	594757с	0301652в	42	59	Нет	
200078	Мачта освещения	594753с	0301642в	42	59	Нет	
200079	Мачта освещения	594756с	0301647в	42	59	Нет	
200080	Мачта освещения	594758с	0301650в	42	59	Нет	
200081	Ангар т.1	594749с	0301741в	44	61	Нет	
200082	Ангар т.2	594751с	0301732в	44	61	Нет	
200083	Антенна СДП	594812с	0301752в	31	48	Нет	
200084	Ангар т.1	594818с	0301752в	24	41	Нет	
200085	Ангар т.2	594818с	0301754в	24	41	Нет	
200086	Группа складов (ангаров) т.1	594818с	0301755в	24	41	Нет	
200087	Группа складов (ангаров) т.2	594819с	0301756в	24	41	Нет	
200088	Группа складов (ангаров) т.3	594817с	0301800в	24	41	Нет	
200089	Здание КДП	594806с	0301541в	76	93	Красные огни	
200090	Мачта освещения	594808с	0301611в	52	69	Нет	
200091	Мачта освещения	594805с	0301554в	53	70	Нет	
200092	Мачта освещения	594803с	0301542в	52	69	Нет	
200093	Мачта освещения	594808с	0301555в	53	70	Нет	
200094	Мачта освещения	594810с	0301557в	53	70	Нет	
200095	Мачта освещения	594809с	0301543в	52	69	Нет	
200096	Мет. конструкция	594807с	0301524в	53	70	Нет	
200097	Мет. конструкция	594830с	0301636в	45	62	Нет	

(1)



200098	Мачта освещения	594837с	0301654в	38	55	Нет	
200099	Указатель РД	594826с	0301752в	18	35	Нет	
200100	Указатель РД	594826с	0301753в	18	35	Нет	
200101	Группа деревьев	594833с	0301800в	39	56	Нет	(1)
200102	Группа деревьев	594836с	0301802в	41	58	Нет	
200103	Здание (антенна) т.1	594839с	0301752в	37	54	Нет	
200104	Здание т.2	594838с	0301755в	33	50	Нет	
200105	Здание (антенна) т.3	594837с	0301759в	40	57	Нет	
200106	Мачта связи на здании	594844с	0301726в	44	61	Нет	
200107	Группа деревьев	594839с	0301738в	39	56	Нет	
200108	Ангар т.1	594835с	0301738в	30	47	Нет	
200109	Ангар т.2	594834с	0301740в	30	47	Нет	
200110	Ангар т.3	594835с	0301742в	30	47	Нет	
200111	Ряд фонарей т.1	594835с	0301745в	27	44	Нет	
200112	Ряд фонарей т.2	594834с	0301742в	27	44	Нет	
200113	Здание	594823с	0301855в	58	75	Нет	
200114	Здание	594822с	0301900в	54	71	Нет	
200115	Здание	594758с	0301634в	56	73	Нет	
200116	Здание	594841с	0302132в	89	106	Нет	
200117	Здание т.1	594840с	0302128в	78	95	Нет	
200118	Здание т.2	594836с	0302130в	78	95	Нет	
200119	Строит. кран	594841с	0302134в	104	121	Красные огни	
200120	Строит. кран	594839с	0302128в	104	121	Красные огни	
200121	Строит. кран	594836с	0302130в	110	128	Красные огни	
200122	Здание	594842с	0302151в	96	113	Нет	
200123	Здание	594841с	0302142в	96	113	Нет	
200124	Здание т.1	594955с	0302213в	94	111	Нет	
200125	Здание т.2	594952с	0302213в	94	111	Нет	
200126	Здание т.1	594951с	0302214в	95	112	Нет	
200127	Здание т.2	594949с	0302216в	95	112	Нет	
200128	Здание (строящ.) т.1	594909с	0301948в	92	109	Нет	
200129	Здание (строящ.) т.2	594909с	0301939в	92	109	Нет	
200130	Здание (строящ.) т.3	594908с	0301939в	92	109	Нет	
200131	Строит. кран	594908с	0301940в	128	145	Красные огни	
200132	Строит. кран	594908с	0301944в	122	139	Красные огни	
200133	Строит. кран	594919с	0301933в	82	99	Красные огни	
200134	Строит. кран	594919с	0301936в	87	104	Красные огни	
200135	Здание т.1	594932с	0301935в	78	95	Нет	
200136	Здание т.2	594932с	0301933в	78	95	Нет	
200137	Здание т.3	594933с	0301933в	78	95	Нет	
200138	Здание	595040с	0301925в	98	115	Нет	
200139	Здание	595038с	0301458в	99	116	Нет	
200140	Здание	595034с	0301451в	102	119	Нет	
200141	Здание	595025с	0301426в	101	118	Нет	
200142	Здание	595023с	0302102в	99	116	Нет	
200143	Здание	595017с	0302108в	90	107	Нет	
200144	Труба	595002с	0301740в	113	130	Красные огни	
200145	Труба	595000с	0301742в	114	131	Красные огни	
200146	Здание	594959с	0302144в	93	110	Нет	
200147	Здание т.1	594944с	0301957в	77	94	Нет	
200148	Здание т.2	594942с	0301957в	77	94	Нет	
200149	Здание т.3	594942с	0302005в	77	94	Нет	





200150	Здание	594941с	0301952в	75	92	Нет	
200151	Труба	594940с	0301846в	115	132	Красные огни	
200152	Здание	594937с	0302051в	69	86	Нет	
200153	Труба	594934с	0302134в	75	92	Красные огни	
200154	Здание (шпиль) т.1	594934с	0301942в	84	101	Красные огни	
200155	Здание т.2	594934с	0301938в	86	103	Нет	
200156	Здание	594926с	0301935в	64	81	Нет	
200157	Здание	594922с	0301934в	65	82	Нет	
200158	Здание (антенна)	594912с	0301721в	53	70	Нет	
200159	Здание т.1	594909с	0302212в	69	86	Нет	(1)
200160	Здание т.2	594908с	0302210в	69	86	Нет	
200161	Здание т.3	594907с	0302211в	69	86	Нет	
200162	Труба	594907с	0302137в	60	77	Нет	
200163	Труба	594905с	0302126в	60	77	Нет	
200164	Лесной массив т.1	594857с	0301626в	33	50	Нет	
200165	Лесной массив т.2	594857с	0301629в	37	54	Нет	
200166	Труба	594855с	0301827в	46	63	Нет	
200167	Конструкция (промышл.)	594852с	0301835в	47	64	Нет	
200168	Труба	594852с	0301833в	46	63	Нет	
200169	Мачта освещения КАД	594845с	0301923в	61	78	Нет	
200170	Мачта освещения КАД	594845с	0301904в	67	84	Нет	
200171	Здание	594845с	0301737в	39	56	Нет	
200172	Здание	594844с	0301720в	39	56	Нет	
200173	Группа деревьев	594844с	0301746в	45	63	Нет	
200174	Мачта освещения КАД	594843с	0301929в	60	77	Нет	
200175	Мачта связи на здании	594844с	0301814в	59	76	Нет	
200176	Мачта освещения КАД	594843с	0301921в	60	77	Нет	
200177	Дерево (лес)	594843с	0301534в	43	60	Нет	
200178	Дерево (лес)	594843с	0301528в	45	62	Нет	
200179	Дерево (лес)	594841с	0301526в	45	62	Нет	
200180	Здание т.1	594843с	0301713в	39	56	Нет	
200181	Здание т.2	594842с	0301717в	39	56	Нет	
200182	Здание т.3	594841с	0301720в	39	56	Нет	
200183	Здание т.4	594843с	0301723в	39	56	Нет	
200184	Труба	594842с	0301823в	69	86	Нет	
200185	Мачта освещения КАД	594841с	0301932в	60	77	Нет	
200186	Дерево	594841с	0301754в	48	65	Нет	
200187	Мачта освещения КАД	594841с	0301910в	61	78	Нет	
200188	Контур деревьев т.1	594840с	0301711в	37	54	Нет	
200189	Контур деревьев т.2	594840с	0301708в	41	58	Нет	
200190	Контур деревьев т.3	594838с	0301705в	41	58	Нет	
200191	Контур деревьев т.4	594838с	0301659в	37	54	Нет	
200192	Мачта освещения КАД	594838с	0301923в	60	77	Нет	
200193	Мачта освещения КАД	594837с	0302012в	50	67	Нет	
200194	Мачта освещения КАД	594837с	0301948в	54	71	Нет	
200195	Мачта освещения КАД	594836с	0302003в	52	69	Нет	
200196	Мачта освещения КАД	594836с	0301955в	53	70	Нет	
200197	Мачта освещения КАД	594836с	0301932в	59	76	Нет	
200198	Мачта освещения КАД	594835с	0301921в	60	77	Нет	
200199	Локатор "Иртыш"	594835с	0301627в	39	56	Нет	
200200	Группа деревьев	594833с	0301708в	37	54	Нет	
200201)	Мачта освещения	594833с	0301700в	34	51	Нет	
200202	Опора ЛЭП	594839с	0302033в	46	63	Нет	
200203	Опора ЛЭП	594831с	0302017в	55	72	Нет	
200204	Опора ЛЭП	594831с	0302007в	55	72	Нет	
200205	Мет. вышка	594831с	0301634в	51	68	Нет	
200206	Мачта освещения	594830с	0301705в	34	51	Нет	



200207	Антенна	594829с	0301637в	48	65	Нет	
200208	Антенна на крыше СКП	594828с	0301640в	32	49	Нет	
200209	Завод	594827с	0301944в	50	67	Нет	
200210	Здание т.1	594826с	0302236в	83	100	Нет	
200211	Здание т.2	594824с	0302241в	83	100	Нет	
200212	Труба	594827с	0301949в	50	67	Нет	
200213	Мачта освещения	594827с	0301710в	34	51	Нет	
200214	Дерево	594826с	0301836в	42	60	Нет	
200215	Здание т.1	594825с	0301821в	39	56	Нет	
200216	Здание т.2	594825с	0301824в	39	56	Нет	
200217	Дерево	594825с	0301649в	27	44	Нет	
200218	Метеолокатор	594824с	0301340в	55	72	Красные огни	
200219	Мачта освещения	594823с	0301716в	34	51	Нет	
200220	Мачта освещения	594823с	0301818в	55	72	Нет	
200221	Рекламный экран на здании	594823с	0301917в	48	65	Нет	
200222	Антенна VOR/DME	594822с	0301651в	26	43	Нет	
200223	Здание аэровокзала т.1	594822с	0301821в	31	48	Нет	
200224	Здание аэровокзала т.2	594821с	0301823в	31	48	Нет	
200225	Здание аэровокзала т.3	594818с	0301827в	31	48	Нет	
200226	Здание аэровокзала т.4	594817с	0301829в	31	48	Нет	
200227	Мачта освещения	594821с	0301825в	55	72	Нет	
200228	Здание т.1	594821с	0301717в	22	39	Нет	
200229	Здание т.2	594820с	0301720в	22	39	Нет	
200230	Антенна на здании	594820с	0301828в	40	57	Нет	
200231	Здание т.1	594820с	0301832в	35	52	Нет	
200232	Здание т.2	594819с	0301834в	35	52	Нет	
200233	Наблюд. вышка охраны	594819с	0301738в	26	43	Нет	
200234	Мачта освещения	594819с	0301828в	55	72	Нет	
200235	Мачта освещения	594817с	0301804в	41	58	Нет	
200236	Мачта освещения	594816с	0301801в	35	52	Нет	
200237	ТП т.1	594815с	0301743в	24	41	Нет	
200238	ТП т.2	594814с	0301745в	24	41	Нет	
200239	Мачта освещения	594814с	0301757в	34	51	Нет	
200240	Мачта освещения	594813с	0301802в	29	46	Нет	
200241	Столб освещения	594806с	0301623в	45	62	Нет	
200242	Здание т.1	594805с	0301633в	34	51	Нет	
200243	Здание т.2	594804с	0301640в	34	51	Нет	
200244	Мачта ГРМ	594802с	0301751в	34	51	Нет	
200245	Мачта освещения	594759с	0301606в	50	67	Нет	
200246	Здание (купол) т.1	594755с	0301608в	44	61	Нет	
200247	Здание (купол) т.2	594752с	0301606в	44	61	Нет	
200248	Антенна	594750с	0301603в	48	65	Нет	
200249	Мачта освещения	594750с	0301536в	52	69	Нет	
200250	Здание т.1	594748с	0301805в	36	53	Нет	
200251	Здание т.2	594749с	0301756в	36	53	Нет	
200252	Мачта освещения	594748с	0301559в	50	68	Нет	
200253	Лесополоса т.1	594747с	0301749в	42	59	Нет	
200254	Лесополоса т.2	594744с	0301740в	38	55	Нет	
200255	Рекламный щит	594745с	0301615в	42	59	Нет	
200256	Лесополоса	594738с	0301809в	43	61	Нет	
200257	Дерево (лес)	594741с	0301900в	44	61	Нет	
200258	Дерево (лес)	594736с	0301853в	47	64	Нет	
200259	Дерево (лес)	594732с	0301853в	44	61	Нет	
200260	Рекламный щит	594740с	0301738в	37	54	Нет	
200261	Рекламный щит	594734с	0301822в	36	53	Нет	
200262	Дерево (лес)	594734с	0301703в	39	56	Нет	
200263	Дерево (лес)	594736с	0301655в	39	56	Нет	
200264	Дерево (лес)	594738с	0301644в	38	55	Нет	

(1)



200265	Контур леса т.1	594727с	0301529в	46	63	Нет	
200266	Контур леса т.2	594725с	0301546в	45	62	Нет	
200267	Контур леса т.3	594723с	0301603в	48	65	Нет	
200268	Контур леса т.4	594723с	0301616в	42	59	Нет	
200269	Контур леса т.5	594721с	0301623в	45	62	Нет	
200270	Контур леса т.6	594719с	0301628в	43	60	Нет	
200271	Мачта ГРМ	594723с	0301634в	40	57	Нет	
200272	Дерево (лесной массив)	594712с	0301719в	44	61	Нет	
200273	Дерево (лесной массив)	594711с	0301729в	43	60	Нет	
200274	Дерево (лесной массив)	594708с	0301723в	48	65	Нет	
200275	Группа деревьев	594710с	0301736в	42	59	Нет	
200276	Мачта ПРЦ	594659с	0301527в	71	88	Красные огни	
200277	Мачта ПРЦ	594658с	0301526в	71	88	Красные огни	
200278	Антенна	594700с	0301524в	71	88	Красные огни	
200279	Группа деревьев	594657с	0301722в	57	74	Нет	
200280	Лес (возвышенность) т.1	594658с	0301705в	65	82	Нет	
200281	Лес (возвышенность) т.2	594656с	0301700в	77	94	Нет	
200282	Лес (возвышенность) т.3	594655с	0301655в	83	100	Нет	
200283	Лес (возвышенность) т.4	594655с	0301646в	83	100	Нет	
200284	Лес (возвышенность) т.5	594657с	0301642в	76	93	Нет	
200285	Лес (возвышенность) т.6	594655с	0301640в	80	97	Нет	
200286	Лес (возвышенность) т.7	594654с	0301637в	72	89	Нет	
200287	ОРЛ-Т "Утес"	594652с	0301645в	103	120	Красные огни	
200288	Локатор "Иртыш"	594627с	0301532в	82	99	Красные огни	
200289	Лес (возвышенность) т.1	594622с	0301923в	95	112	Нет	
200290	Лес (возвышенность) т.2	594626с	0301928в	92	110	Нет	
200291	Лес (возвышенность) т.3	594625с	0301936в	94	111	Нет	
200292	Лес (возвышенность) т.4	594623с	0301943в	92	109	Нет	
200293	Обсерватория	594619с	0301934в	99	116	Красные огни	
200294	Лес (возвышенность) т.1	594624с	0301832в	76	93	Нет	
200295	Лес (возвышенность) т.2	594622с	0301831в	76	93	Нет	
200296	Лес (возвышенность) т.3	594618с	0301844в	79	96	Нет	
200297	Лес (возвышенность) т.4	594617с	0301841в	79	96	Нет	
200298	Лес (возвышенность) т.5	594616с	0301850в	85	102	Нет	
200299	Лес (возвышенность) т.6	594615с	0301857в	84	101	Нет	
200300	Лес (возвышенность) т.7	594613с	0301904в	90	108	Нет	
200301	Лес (возвышенность) т.8	594612с	0301922в	102	119	Нет	
200302	Лес (возвышенность) т.9	594609с	0301914в	95	112	Нет	
200303	Мачта ДПС	594806с	0301930в	38	55	Нет	
200304	Стелла "Санкт-Петербург"	594801с	0301930в	36	53	Нет	
200305	Здание	595105с	0301757в	73	90	Нет	
200306	Здание	595101с	0301816в	151	168	Нет	
200307	Здание	595100с	0301657в	99	116	Нет	
200308	Здание	595057с	0301655в	103	120	Нет	
200309	Здание	595049с	0301838в	70	87	Нет	
200310	Здание	595043с	0301839в	69	86	Нет	
200311	Здание т.1	595028с	0301832в	89	106	Нет	
200312	Здание т.2	595028с	0301837в	89	106	Нет	
200313	Здание т.3	595025с	0301837в	89	106	Нет	
200314	Здание	595026с	0301853в	98	115	Нет	
200315	Здание	595017с	0301957в	78	95	Нет	
200316	Жилой квартал т.1	595013с	0301842в	71	88	Нет	
200317	Жилой квартал т.2	595004с	0301844в	73	90	Нет	

(1)



200318	Жилой кватрал т.3	594958с	0301845в	73	90	Нет	
200319	Жилой кватрал т.4	594958с	0301851в	73	90	Нет	
200320	Здание т.1	595001с	0301852в	86	103	Нет	
200321	Здание т.2	594959с	0301852в	86	103	Нет	
200322	Здание т.1	594947с	0301806в	57	74	Нет	
200323	Здание т.2	594947с	0301758в	57	74	Нет	
200324	Здание	594935с	0301953в	95	112	Нет	
200325	Мачта связи	594935с	0301657в	48	65	Нет	
200326	Здание	594933с	0301323в	73	90	Нет	
200327	Мачта связи на здании	594928с	0301840в	59	76	Нет	
200328	Мачта связи на здании	594927с	0301840в	73	90	Нет	(1)
200329	Здание т.1	594919с	0301939в	94	111	Нет	
200330	Здание т.2	594916с	0301939в	94	111	Нет	
200331	Мачта на здании	594912с	0302144в	65	83	Нет	
200332	Здание	594834с	0302215в	70	87	Нет	
200333	Смотровая будка	594832с	0301720в	26	43	Нет	
200334	Здание т.1	594831с	0301902в	70	87	Нет	
200335	Здание т.2	594829с	0301900в	71	88	Нет	
200336	Здание	594830с	0302216в	97	114	Нет	
200337	Здание	594829с	0302251в	80	97	Нет	
200338	Здание	594829с	0302224в	99	116	Нет	
200339	Здание	594828с	0302208в	93	110	Нет	
200340	Здание	594828с	0301711в	28	45	Нет	
200341	Здание т.1	594828с	0301854в	58	75	Нет	
200342	Здание т.2	594827с	0301851в	58	75	Нет	
200343	Здание т.3	594826с	0301852в	58	75	Нет	
200344	Здание	594825с	0302214в	97	114	Нет	
200345	Здание	594824с	0302209в	79	96	Нет	
200346	Здание	594823с	0302217в	98	115	Нет	
200347	Здание т.1	594823с	0301904в	68	85	Нет	
200348	Здание т.2	594821с	0301902в	68	85	Нет	
200349	Здание	594820с	0302228в	88	105	Нет	
200350	Здание	594814с	0302231в	87	104	Нет	
200351	Мачта освещения	594814с	0301830в	55	72	Нет	
200352	Мачта освещения	594811с	0301824в	41	58	Нет	
200353	Здание т.1	594810с	0301852в	36	53	Нет	
200354	Здание т.2	594809с	0301850в	36	53	Нет	
200355	Лесной массив т.1	594808с	0301527в	39	56	Нет	
200356	Лесной массив т.2	594808с	0301531в	37	54	Нет	
200357	Лесной массив т.3	594806с	0301530в	37	54	Нет	
200358	Лесной массив т.4	594803с	0301528в	39	56	Нет	
200359	Лесной массив т.5	594800с	0301533в	43	60	Нет	
200360	Лесной массив т.6	594757с	0301528в	46	63	Нет	
200361	Лесной массив т.7	594800с	0301520в	41	58	Нет	
200362	Здание т.1	594808с	0301614в	38	55	Нет	
200363	Здание т.2	594804с	0301612в	38	55	Нет	
200364	Молниеотвод	594808с	0301509в	44	61	Нет	
200365	Молниеотвод	594806с	0301509в	45	62	Нет	
200366	Здание аэровокзала т.1	594804с	0301609в	48	65	Нет	
200367	Здание аэровокзала т.2	594801с	0301625в	48	65	Нет	
200368	Здание аэровокзала т.3	594756с	0301623в	48	65	Нет	
200369	Здание	594803с	0301656в	37	54	Нет	
200370	Здание (стр.)	594802с	0301649в	33	50	Нет	
200371	Мачта освещения	594801с	0301654в	33	50	Нет	
200372	Здание т.1	594800с	0301630в	52	69	Нет	
200373	Здание т.2	594800с	0301635в	52	69	Нет	
200374	Труба	594800с	0302002в	44	61	Нет	
200375	Мачта освещения	594757с	0301721в	50	67	Нет	
200376	Мачта освещения	594757с	0301725в	50	67	Нет	
200377	Мачта освещения	594756с	0301730в	50	67	Нет	





200378	Мачта освещения	594755с	0301735в	51	68	Нет	
200379	Мачта освещения	594755с	0301739в	51	68	Нет	
200380	Мачта освещения	594753с	0301717в	51	69	Нет	
200381	Мачта освещения	594752с	0301722в	51	68	Нет	
200382	Мачта освещения	594751с	0301726в	52	69	Нет	
200383	Молниеотвод на здании	594750с	0301605в	48	65	Нет	
200384	Здание т.1	595025с	0302124в	94	111	Нет	
200385	Здание т.2	595021с	0302125в	94	111	Нет	
200386	Здание т.1	595020с	0302126в	96	113	Нет	
200387	Здание т.2	595019с	0302127в	96	113	Нет	
200388	Здание т.3	595018с	0302126в	96	113	Нет	(1)
200389	Здание (строящ.)	595007с	0302128в	136	153	Нет	
200390	Здание т.1	594910с	0301937в	94	111	Нет	
200391	Здание т.2	594914с	0301937в	94	111	Нет	
200392	Труба	594605с	0301949в	92	109	Красные огни	
200393	Здание	594822с	0302228в	88	105	Нет	
200394	Здание	594822с	0302300в	99	116	Нет	
200395	Строит. кран	594839с	0302206в	110	127	Красные огни	
200396	Строит. кран	594835с	0302206в	110	127	Красные огни	

200001<sup>1)</sup>, где

2 - район в радиусе 5 км от КТПП

00001 - номер препятствия



## 8. МИНИМУМЫ ПОСАДОЧНОЙ ПЛОЩАДКИ «ЛЕНИНГРАД»

№ п.п.	Наименование элемента аэронавигационных данных (АНД)	Значение элемента АНД	Доказательная документация
1	2	3	4
8.1	Минимумы посадочной площадки для взлета		
8.1.1	Тип ВС	-	-
8.1.1.1	Ннго	-	-
8.1.1.2	Видимость с огнями ВПП день	-	-
8.1.1.3	Видимость с огнями ВПП ночь	-	-
8.1.1.4	Видимость без огней ВПП день	-	-
8.1.1.5	Видимость без огней ВПП ночь	-	-
8.2	Минимумы посадочной площадки для посадки	-	-
8.2.1	Тип ВС	-	-
8.2.1.1	РМС (ИЛС) Авт	-	-
8.2.1.2	РМС (ИЛС) Дир	-	-
8.2.1.3	РМС (ИЛС) ПСП	-	-
8.2.1.4	РСП/ОСП	-	-
8.2.1.5	РСП	-	-
8.2.1.6	ОСП	-	-
8.2.1.7	ОПРС	-	-
8.2.1.8	ОПРС обратного старта	-	-
8.2.1.9	ВЗП	-	-

Полеты на посадочную площадку «ЛЕНИНГРАД» осуществляются по ПВП и минимумы посадочной площадки «ЛЕНИНГРАД» для полетов ВС по ПВП днем и ночью определяются Правилами визуальных полетов в соответствии со статьями 3.33, 3.33.1, 3.33.2, 3.112 ФАП «Подготовка и выполнение полетов в гражданской авиации Российской Федерации».



**9. ФИЗИЧЕСКИЕ ХАРАКТЕРИСТИКИ ВПП ПОСАДОЧНОЙ ПЛОЩАДКИ  
«ЛЕНИНГРАД»**

№ п.п.	Наименования аэронавигационных данных (АНД)	Значение элемента АНД	Доказатель- ная документац ия
1	2	3	4
9.1	<b>Обозначение ВПП (TLOF)</b>	<b>Н</b>	-
9.1.1	Класс ВПП	-	-
9.1.2	Длина ВПП (м)	-	-
9.1.3	Ширина ВПП (м)	-	-
9.1.4	Прочность искусственного покрытия ВПП (PCN)	-	-
9.1.5	Координаты порога ВПП (широта, долгота в градусах, минутах, секундах)	-	-
9.1.6.	Абсолютная высота порога ВПП (м)	-	-
9.1.7	Истинный азимут (пелен) ВПП (в градусах)	-	-
9.1.8	Магнитный азимут (пелен) ВПП (в градусах)	-	-
9.1.9	Тип посадочной площадки	На уровне поверхности	(2)
9.1.10	Координаты геометрического центра TLOF (широта, долгота в градусах, минутах, секундах)	594826с 0301750в	(1)
9.1.11	Длина зоны приземления и отрыва TLOF (м)	24	(2)
9.1.12	Ширина зоны приземления и отрыва TLOF (м)	24	(2)
9.1.13	Уклон TLOF	-	-
9.1.14	Тип поверхности TLOF	Железобетонные плиты ПАГ 14	(2)
9.1.15	Несущая способность зоны TLOF (т.).	PCN 15/R/B/X/T	(2)
9.1.16	Тип зоны конечного этапа захода на посадку и взлета (FATO).	Необорудованная	(2)
9.1.17	Истинный пеленг	139°/319°	(1)
9.1.18	Длина FATO (м)	25,3	(2)
9.1.19	Ширина FATO (м).	25,3	(2)
9.1.20	Уклон FATO	-	-
9.1.21	Тип поверхности FATO	Грунт	(2)
9.1.22	Длина зоны безопасности (м)	51	(2)
9.1.23	Ширина зоны безопасности (м)	51	(2)
9.1.24	Тип поверхности зоны безопасности	Грунт	(2)
9.1.25	Длина полосы свободной от препятствий	-	-



### 10. ОГНИ ПРИБЛИЖЕНИЯ И ОГНИ ПОСАДОЧНОЙ ПЛОЩАДКИ «ЛЕНИНГРАД»

№ п.п.	Наименования аэронавигационных данных (АНД)	Значение элемента АНД	Доказате льная документ ация
1	2	3	4
10.1	<b>Обозначение ВПП</b>	<b>Н</b>	
10.1.1	Тип системы огней приближения	-	-
10.1.2	Протяженность системы огней приближения	-	-
10.1.3	Сила света системы огней приближения	-	-
10.1.4	Огни порога ВПП (входные)	-	-
10.1.5	Огни фланговых горизонтов зоны приземления	-	-
10.1.6	Система визуальной индикации глиссады	-	-
10.1.7	Наклон глиссады	-	-
10.1.8	Местоположение системы визуальной индикации глиссады	-	-
10.1.9	Протяженность огней зоны приземления ВПП	-	-
10.1.10	Протяженность огней осевой линии ВПП	-	-
10.1.11	Сила света огней осевой линии ВПП	-	-
10.1.12	Интервалы установки огней осевой линии ВПП	-	-
10.1.13	Цвет огней осевой линии ВПП	-	-
10.1.14	Протяженность посадочных (боковых) огней ВПП.	-	-
10.1.15	Интервалы установки посадочных (боковых) огней ВПП.	-	-
10.1.16	Сила света посадочных (боковых) огней ВПП.	-	-
10.1.17	Цвет посадочных (боковых) огней ВПП.	-	-
10.1.18	Цвет ограничительных огней ВПП	-	-
10.1.19	Огни фланговых горизонтов зоны торможения	-	-
10.1.20	Огни зоны FATO	-	-
10.1.20.1	Интервалы установки огней зоны FATO	-	-
10.1.20.2	Сила света огней зоны FATO	-	-
10.1.20.3	Цвет огней зоны FATO	-	-
10.1.21	Огни зоны TLOF	Установлены по периметру	-
10.1.21.1	Интервалы установки огней зоны TLOF	5 м	-
10.1.21.2	Сила света огней зоны TLOF	ОМИ	-
10.1.21.3	Цвет огней зоны TLOF	Зеленые	-
10.1.22	Цвет вертодромного импульсного маяка	Белый	-





# **11. ОРГАНИЗАЦИЯ ВЫПОЛНЕНИЯ ПОЛЕТОВ НА ПОСАДОЧНОЙ ПЛОЩАДКИ «ЛЕНИНГРАД»**

№ п.п.	Наименования аэронавигационных данных (АНД)	Значение элемента АНД	Доказательная Документация
1	2	3	4
11.1.	Границы района посадочной площадки	У посадочной площадки своего района посадочной площадки нет.	(3)
11.1.1	Координаты точек боковых границ	-	-
11.1.2	Обозначение точки	-	-
11.1.3	Координаты точки (широта, долгота в градусах, минутах, секундах)	-	-
11.2	Нижняя граница (м)	-	-
11.3	Верхняя граница (м)	-	-
11.4	Класс воздушного пространства в районе посадочной площадки	«С»	(3)
11.5	Наименование маршрута (при наличии)	Маршрут вылета на МВЛ КР837 BULIL 1D	
11.5.1	Последовательность точек пути маршрута	УЛЛИ – г.т. 594857с 0301612в – г.т. 595002с 0301349в – г.т. 595037с 0301306в – БУЛИЛ	
11.5.2	Наименование маршрута (при наличии)	Маршрут вылета на МВЛ КР837 BULIL 1C	
11.5.3	Последовательность точек пути маршрута	УЛЛИ – г.т. 594857с 0301612в – г.т. 595016с 0301652в – г.т. 595057с 0301713в – г.т. 595137с 0301720в – г.т. 595159с 0301242в – БУЛИЛ	
11.5.4	Наименование маршрута (при наличии)	Маршрут вылета на МВЛ КР835, КР838, КЛ2, КЛ81, КЛ103 НАТАБ 1C	
11.5.5	Последовательность точек пути маршрута	УЛЛИ – г.т. 594857с 0301612в – г.т. 595016с 0301652в – г.т. 595057с 0301713в – г.т. 595110с 0302108в –	



		г.т. 595114с 0302152в – г.т. 595125с 0302302в – г.т. 595058с 0302915в – г.т. 595035с 0303109в – НАТАБ	
11.5.6	Наименование маршрута (при наличии)	Маршрут прибытия с МВЛ КР837 BULIL 1F	
11.5.7	Последовательность точек пути маршрута	БУЛИЛ – г.т. 595159с 0301242в – г.т. 595150с 0301657в – 3О «Северная» - г.т. 595016с 0301652в – г.т. 594857с 0301612в – УЛЛИ	
11.5.8	Наименование маршрута (при наличии)	Маршрут прибытия с МВЛ КР835, КР838, КЛ2, КЛ81, КЛ103 НАТАБ 1F	
11.5.9	Последовательность точек пути маршрута	НАТАБ – г.т. 595035с 0303109в – г.т. 595058с 0302915в – г.т. 595125с 0302302в – г.т. 595114с 0302152в – г.т. 595110с 0302108в – г.т. 595108с 0301736в – 3О «Северная» - г.т. 595016с 0301652в – г.т. 594857с 0301612в – УЛЛИ	
11.6	Высота перехода (м) (абсолютное значение)	917	-
11.7	Высота перехода (м) (относительное значение)	(900)	(9)
11.8	Дополнительная информация, необходимая для организации выполнения полетов на посадочной площадке.	см. раздел 3.1	



## 12. ЗАПРЕТНЫЕ ЗОНЫ, ЗОНЫ ОГРАНИЧЕНИЯ ПОЛЕТОВ, ПОСТОЯННЫЕ ОПАСНЫЕ ЗОНЫ, СПЕЦИАЛЬНЫЕ ЗОНЫ

№ п.п.	Наименования аэронавигационных данных (АНД)	Значение элемента АНД	Доказательная документация
1	2	3	4
<b>В радиусе 5 км от КТПП запретных зон, зон ограничения полетов, постоянных опасных зон, специальных зон нет</b>			
12.1	Наименование зоны	-	(6)
12.1.1	Обозначение зоны	-	
12.1.2	Координаты боковых границ или центра зоны (широта, долгота в градусах, минутах и секундах)	г.т. 594859с 0301700в г.т. 594905с 0301806в г.т. 594850с 0301841в г.т. 594824с 0301818в г.т. 594841с 0301707в г.т. 594859с 0301700в	
12.1.3	Верхняя граница	-	
12.1.4	Нижняя граница	-	
12.1.5	Время действия	-	
12.1.6	Примечание	Маневрирование в пределах указанного воздушного пространства <b>ЗАПРЕЩАЕТСЯ</b>	



**13. ДАННЫЕ СРЕДСТВ СВЯЗИ  
ПОСАДОЧНОЙ ПЛОЩАДКИ «ЛЕНИНГРАД»**

№ п.п.	Наименования аэронавигационных данных (АНД)	Значение элемента АНД	Доказатель- ная документац ия
<b>На посадочной площадке «ЛЕНИНГРАД» своих средств связи нет. На посадочной площадке «ЛЕНИНГРАД» ОВД осуществляется органами ОВД аэродрома Санкт-Петербург (Пулково).</b>			
1	2	3	4
13.1	Обозначение службы	АКДП Санкт-Петербургского центра ОВД	-
13.1.1	Позывной	«Пулково-вышка»	
13.1.2	Частота Mhz	133,5 (резерв 118,1)	
13.1.3	Часы работы (UTC) <sup>1)</sup>	0500-1800 UTC	
13.1.4	Примечание	Диспетчерское обслуживание при полетах в диспетчерской зоне аэродрома Санкт-Петербург (Пулково)	-

<sup>1)</sup> UTC – всемирное координированное время.





# **14. РАДИОНАВИГАЦИОННЫЕ СРЕДСТВА И СРЕДСТВА ПОСАДКИ ПОСАДОЧНОЙ ПЛОЩАДКИ «ЛЕНИНГРАД»**

№ п.п.	Наименования аэронавигационных данных (АНД)	Значение элемента АНД	Доказатель- ная документац ия
<b>РНС и средства посадки на посадочной площадке отсутствуют.</b>			
<b>1</b>	<b>2</b>	<b>3</b>	<b>4</b>
14.1	Тип и категория средства	-	-
14.1.1	Магнитное склонение антенны	-	-
14.1.2	Позывной	-	-
14.1.3	Частота	-	-
14.1.4	Магнитное склонение станции	-	-
14.1.5	Координаты места установки антенны (широта, долгота в градусах, минутах, секундах и сотых долях секунды)	-	-
14.1.6	Часы работы (UTC)	-	-
14.1.7	Примечание	-	-



## 15. ПЕРЕЧЕНЬ КАРТ (СХЕМ) ПОСАДОЧНОЙ ПЛОЩАДКИ

1. Карта посадочной площадки (кроки).
2. Карта наземного движения (огни и знаки руления).
3. Карты препятствий в  $R=5$  км от контрольной точки посадочной площадки.
4. Карта маршрутов прибытия и захода на посадку по ПВП.
5. Карта маршрута вылета по ПВП.
6. Карта захода на посадку по приборам.
7. Схема концентрации и перелета птиц в окрестностях посадочной площадки.
8. Схема размещения радиотехнического и метеорологического оборудования на посадочной площадке.
9. Схема продольного профиля оси ВПП посадочной площадки.
10. Схема выполнения маневра для внеочередного захода на посадку или ухода на запасной аэродром.



## 16. ПЕРЕЧЕНЬ ДОКАЗАТЕЛЬНОЙ ДОКУМЕНТАЦИИ

1. Технический отчет по выявлению и геодезической съемке высотных препятствий в системе координат ПЗ-90.02 в радиусе 5 км от КТПП «ЛЕНИНГРАД»
2. Акт обследования посадочной площадки «ЛЕНИНГРАД» на соответствие требованиям ФАП «Требования к посадочным площадкам, расположенным на участке земли или акватории», утвержденными приказом Минтранса от 04.03.2011 г. №69.
3. Приказ Минтранса России №253 от 22.09.2011 года «Об утверждении границ зон и районов ЕС ОрВД РФ, границ районов аэродромов, аэроузлов, вертодромов, границ классов воздушного пространства».
4. Приказ Минтранса России №238 от 06.09.2011 года «Об установлении постоянных опасных зон».
5. Приказ Минтранса России №237 от 06.09.2011 года «Об установлении запретных зон».
6. Приказ Минтранса России №337 от 05.09.2012 года «Об установлении зон ограничения полетов».
7. Приказ Минтранса России №273 от 24.10.2011 года «Об утверждении маршрутов обслуживания воздушного движения».
8. Топокарта изд. Ген.штаба, масштаб 1:50000, 1989 года выпуска.
9. ИПП в районе аэродрома Санкт-Петербург (Пулково).
10. Приказ Федерального агентства по обустройству государственной границы Российской Федерации от 29 апреля 2013 г. N 111-ОД.
11. Договор № 1636 от 28.12.2012 с ООО «Воздушные Ворота Северной Столицы».
12. Договор № 166/АМО-2014 от 01.10.2014 г. с ФГБУ «Главный центр информационных технологий и метеорологического обслуживания авиации Федеральной службы по гидрометеорологии и мониторингу окружающей среды».
13. Договор 056/P-15 от 01.02.2015 с ЗАО «Совэкс».
14. Договор № 87 от 23.05.2012 с ЗАО «Аэромар», «Аэромар-Санкт-Петербург».



## 2.1 ПРИЛОЖЕНИЯ





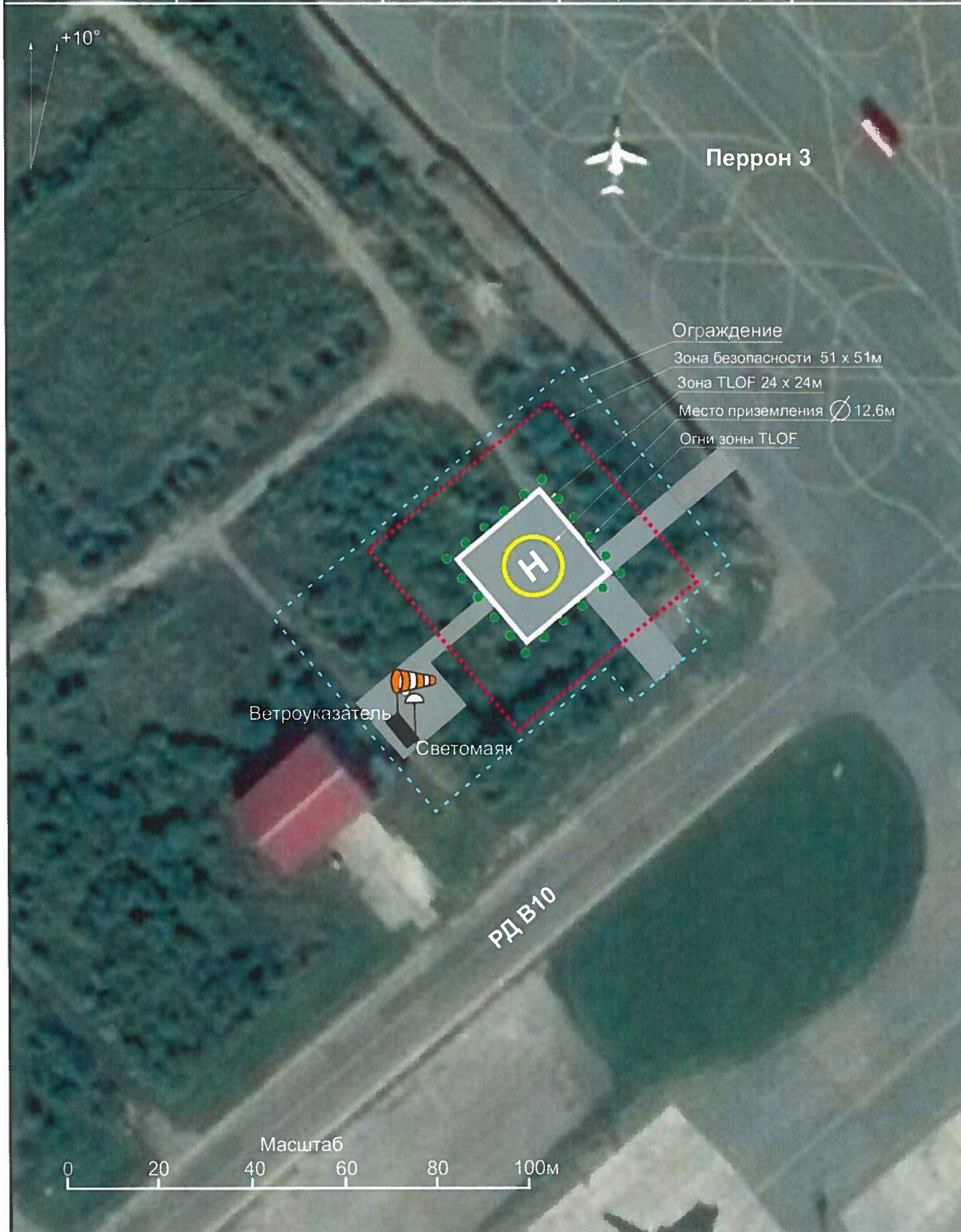
15 км южнее от центра г. Санкт-Петербург

# Карта посадочной площадки

САНКТ-ПЕТЕРБУРГ  
ЛЕНИНГРАД

Нпп 17 м

		Высоты - метры;	Расстояния - км;	Координаты - ПЗ-90.02
Обозначение TLOF	Координаты TLOF	Превышение TLOF	Грузонапряженность	Размеры TLOF
Н	594826с, 0301750в	17м	16 т (PCN 15/R/B/X/T)	24 x 24 м





Карта  
наземного движения  
(огни и знаки руления)

САНКТ-ПЕТЕРБУРГ  
ЛЕНИНГРАД

На посадочной площадке  
МС и РД отсутствуют, огни и знаки руления  
не установлены





# Карта маршрутов прибытия и захода на посадку по ПВП

## САНКТ-ПЕТЕРБУРГ ЛЕНИНГРАД

Пулково-вышка 133.5 (118.1)

Нпп 17 м

Высоты препятствий - футы

Высоты - метры;

Расстояния - км;

Координаты - ПЗ-90.02

ULR156  
FL100  
GND  
NOTAM

### Параметры зон ожидания:

- 1 Центр зоны 595135N 0301657E, движение по часовой стрелке, R=500 м, H (350)-(450) м, Vпр 130 км/ч.
- 2 Центр зоны 595312N 0301104E, движение против часовой стрелки, R=500 м, H 200м-300м/660'-1000', Vпр 130 км/ч.
- 3 Центр зоны 595020N 0303352E, движение против часовой стрелки, R=500 м, H 250м-300м/820'-1000', Vпр 130 км/ч.

Координаты  
площади  
для выполнения  
аварийной посадки  
вертолетов:

1. 595046с 0301315в
2. 595109с 0301815в
3. 595100с 0302018в
4. 595140с 0302412в

САНКТ-ПЕТЕРБУРГ  
(СТРЕЛЬНА)  
300м AMSL  
GND

ЛЕТУЧИЙ  
118.600

Санкт-Петербург  
(Стрельна)  
(H)

Горелово

СТР  
ГОРЕЛОВО  
400м AMSL  
GND  
ЦИКОРИЙ

CTR  
САНКТ-ПЕТЕРБУРГ  
(ПУЛКОВО)  
450м AMSL  
GND

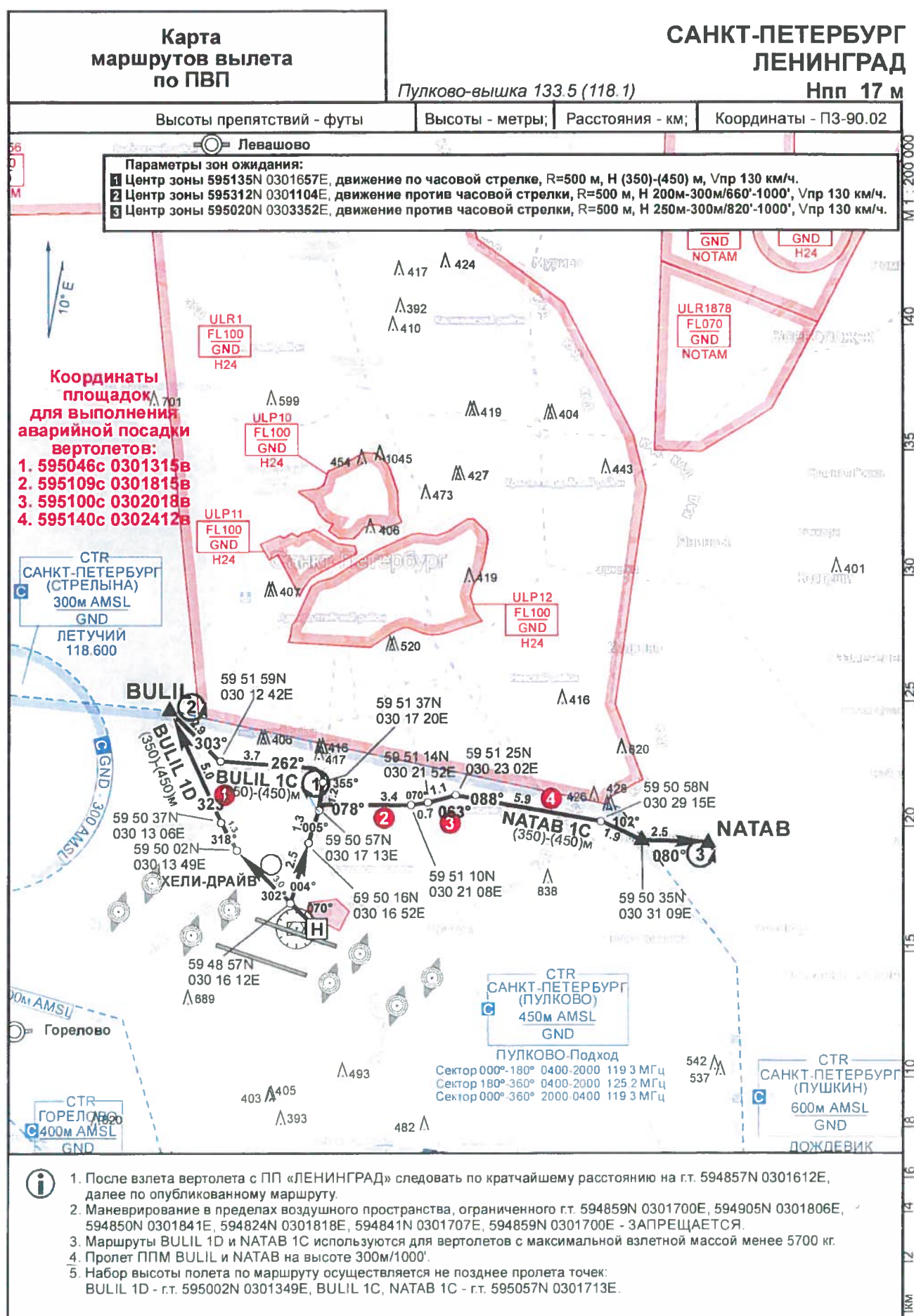
ПУЛКОВО-Подход  
Сектор 000°-180° 0400-2000 119.3 МГц.  
Сектор 180°-360° 0400-2000 125.2 МГц.  
Сектор 000°-360° 2000-0400 119.3 МГц.

CTR  
САНКТ-ПЕТЕРБУРГ  
(ПУШКИН)  
600м AMSL  
GND

ДОЖДЕВИК  
Подход  
128.500

1. Если диспетчером АКДП не указано иного, ВС следует по установленному маршруту полета по ПВП в ЗО "Северная" после чего выполняется правый вираж до получения разрешения на выход из ЗО.
2. После пролета г.т. 594857N 0301612E выполнить заход на посадку.  
Маневрирование в пределах воздушного пространства, ограниченного г.т. 594859N 0301700E, 594905N 0301806E, 594850N 0301841E, 594824N 0301818E, 594841N 0301707E, 594859N 0301700E - ЗАПРЕЩАЕТСЯ.
3. Маршрут NATAB 1F используется для вертолетов с максимальной взлетной массой менее 5700 кг.
4. Снижение с высоты полета по маршруту осуществляется не ранее пролета точки:  
BULIL 1F, NATAB 1F - г.т. 595016N 0301652E.











Карта  
захода на посадку по приборам

САНКТ-ПЕТЕРБУРГ  
ЛЕНИНГРАД

Высоты - метры;

Расстояния - км;

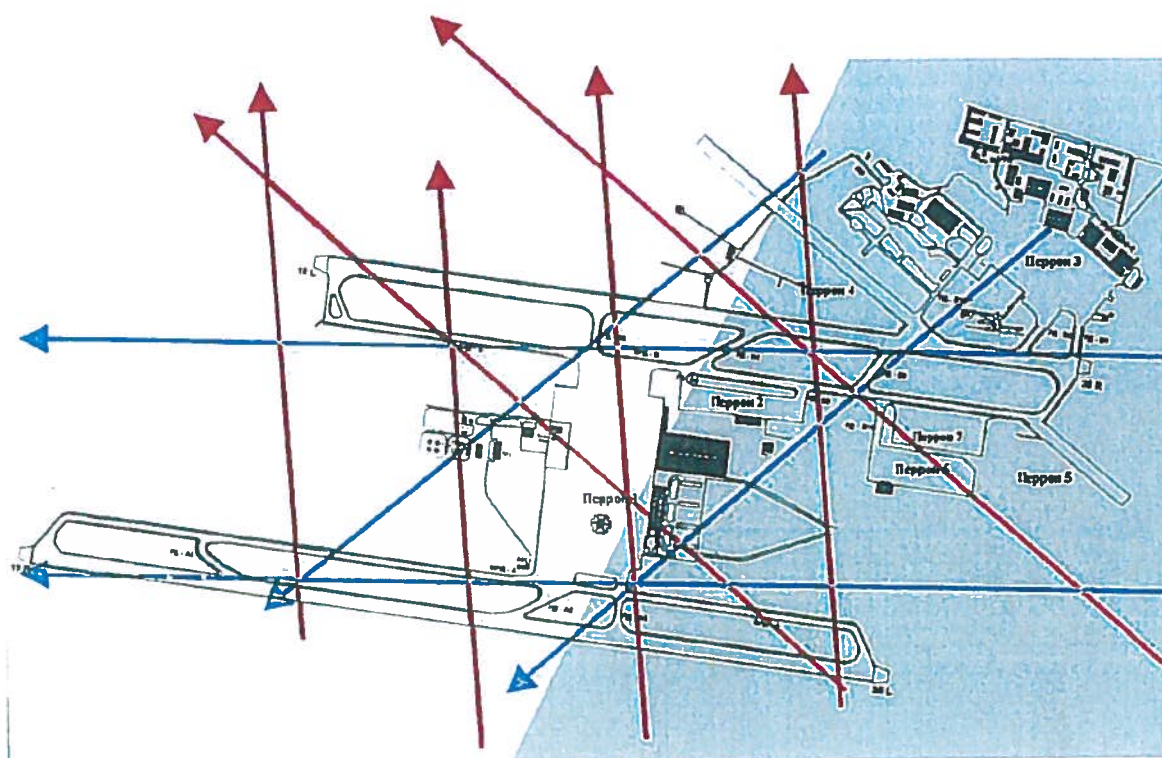
Координаты - ПЗ-90.02

Схемы  
захода на посадку по приборам не разрабатывались



Схема  
концентрации и перелета птиц  
в окрестностях посадочной площадки

САНКТ-ПЕТЕРБУРГ  
ЛЕНИНГРАД






-  - основные направления миграций птиц в весенний период
-  - основные направления миграций птиц в осенний период
-  - зона наиболее интенсивных суточных миграций птиц



Схема  
размещения радиотехнического  
и метеорологического оборудования

САНКТ-ПЕТЕРБУРГ  
ЛЕНИНГРАД

На посадочной площадке  
радиотехническое и метеорологическое оборудование  
не установлено



**Схема  
продольного профиля оси ВПП  
посадочной площадки**

**САНКТ-ПЕТЕРБУРГ  
ЛЕНИНГРАД**

Высоты - метры;

Расстояния - км;

Координаты - ПЗ-90.02

**Съемка  
продольного профиля оси ВПП  
посадочной площадки  
не производилась**





## РЕГИСТРАЦИЯ СВЕРОК (ПРОВЕРОК) АНППП

[illegible]



### 3.1. СПРАВОЧНАЯ ИНФОРМАЦИЯ

1. Посадочная площадка «Ленинград» находится на территории аэродрома Санкт-Петербург (Пулково). Расположена от КТА аэродрома Санкт-Петербург (Пулково) Аз=68, Д=2,1 км.
2. Для выполнения полетов на/с посадочную площадку подача планов полетов в органы ЕС ОрВД и получение разрешение на ИВП является обязательной процедурой.
3. подача планов и получение разрешений (ограничений, запрещений) на ИВП осуществляется через группу обслуживания воздушного движения (Брифинг) службы управления движением воздушных судов на перронах ООО «Воздушные ворота Северной Столицы». В плане полета в поле 13 «Аэродром и время вылета» указывать телеграфный индекс аэродрома Санкт-Петербург (Пулково) УЛЛИ.
4. Маршруты BULIL 1D, NATAB 1C, NATAB 1F используются для вертолетов с максимальной взлетной массой менее 5700 кг.
5. При использовании маршрута BULIL 1F, NATAB 1F, если диспетчером АКДП не указано иного, воздушное судно следует по установленному маршруту полета по ПВП в зону ожидания «Северная», после чего выполняют правый вираж до получения разрешения диспетчера АКДП на выход из зоны.



**Схема  
выполнения маневра для  
внеочередного захода на посадку  
или ухода на запасной аэродром**

**САНКТ-ПЕТЕРБУРГ  
ЛЕНИНГРАД**

Высоты - метры; Расстояния - км; Координаты - ПЗ-90.02

**Схема не разработана  
ввиду отсутствия зон ожидания в районе  
посадочной площадки**





Карта препятствий  
в радиусе 5 км от контрольной  
точки посадочной площадки

САНКТ-ПЕТЕРБУРГ  
ЛЕНИНГРАД









Карта препятствий  
в радиусе 5 км от контрольной  
точки посадочной площадки

САНКТ-ПЕТЕРБУРГ  
ЛЕНИНГРАД



АНПП «ЛЕНИНГРАД»

18 февраля 2015 г.



